

**citronová - citrónová**



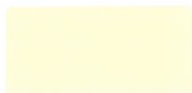
**žlutá - žltá**



**slunečnicová - slnečnicová ☀**



**písková - piesková ☀**



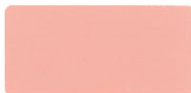
**broskvová - broskyňová**



**oranžová - oranžová**



**karamelová - karamelová ☀**



**korálová - korálová ☀**



**lososová - lososová**



**ružová - ružová**



**červená - červená**



**fialová - fialová**



**safírová - safírová**



**modrá - modrá ☀**



**tyrkysová - tyrkysová ☀**



**zelená - zelená**



**jarní zeleň - jarná zeleň**



**pistáciová - pistáciová**



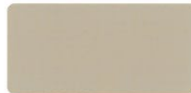
**olivová - olivová**



**okrová - okrová ☀**



**bronzová - bronzová ☀**



**běžová - běžová**



**hnědá - hnedá**



**černá - čierna ☀**

\* proveden ve vodou reditelné barve  
\* zhotovené v riediteľnej vode naterovej látce

☀ zvlášť vhodný k použití v interiérech  
☀ zvlášť vhodný k použití v interiéroch

☀ znamená jednu lahvičku pigmentu přidanou k uvedenému množství barvy  
☀ znamená jednu fľašu pigmentu přidanou k uvedenému množství barvy